

Die PICSI®-Schale

Weil sich ein genauer Blick auf die Spermien am Ende auszahlt...

**Reduziert das Risiko
früher Fehlgeburten
bei ICSI-Patienten
signifikant!**



Stoppt die
Auswahl
durch gutes
Aussehen
allein!

origio
for life

Die Auswahl des richtigen Spermiums ist entscheidend!



Wussten Sie?

- In 40% aller Fälle von Unfruchtbarkeit liegt die Ursache beim Mann
- Probleme mit männlicher Unfruchtbarkeit werden oft übersehen
- In den meisten Fällen werden Spermien für die ICSI nur auf Grund ihres "guten Aussehens" ausgewählt

Männer mit geringer Spermienanzahl weisen oft Spermien mit beschädigter DNA auf. Dann ist meist eine ICSI-Behandlung notwendig. Diese ungeeigneten Spermien mit beeinträchtigter Entwicklung und Schäden in der DNA können normal und gesund aussehen. Wenn sie aber für eine Befruchtung ausgewählt werden, kann dies zu einer schlechten Embryoqualität und möglichem Schwangerschaftsverlust führen.

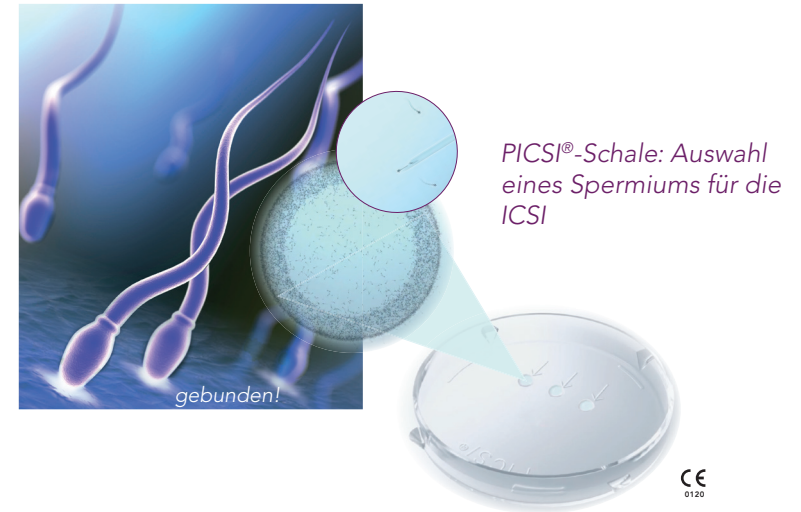
Bei der Auswahl von Spermien für die ICSI ist nicht nur "gutes Aussehen" entscheidend!

Die Spermienauswahl durch Hyaluronan (HA)-Bindung kann frühe Fehlgeburten reduzieren.

Wenn ein reifes Spermium den HA-reichen Cumulus-Komplex erreicht, der die menschliche Eizelle umgibt, bindet es dort und initiiert die Befruchtung. Nur reife Spermien besitzen HA-Rezeptoren und können binden. Unreife Spermien können das nicht. Sie weisen zudem häufiger DNA-Schäden und fehlerhafte Chromosomenzahlen auf.

Als ICSI-Patient möchten Sie die Wahrscheinlichkeit einer Fehlgeburt reduzieren? Lassen Sie ein reifes, Hyaluronan-bindendes Spermium mit Hilfe der PICSI®-Schale auswählen: denn so entfällt das Risiko der Injektion eines ungeeigneten Spermiums mit beschädigter DNA. Damit sinkt auch die Wahrscheinlichkeit einer Fehlgeburt.

Die Auswahl mit der PICSI®-Schale



PICSI®-Schale: Auswahl eines Spermiums für die ICSI

In der PICSI®-Schale wird die natürliche Bindung des reifen Spermiums an den Cumulus-Komplex imitiert. Sie enthält HA-Mikrotropfen, an die nur reife ("gute") Spermien binden können und ermöglicht so eine einfache Auswahl. Die PICSI®-Schale wurde in einer großen Studie¹⁾ getestet, um ihre Effektivität bei der ICSI-Behandlung zu untersuchen. Die Kombination der PICSI®-Schale mit einem Test zur Analyse des Spermien-

bindungswertes (HBA®) führt zu einer statistisch signifikanten Senkung der Fehlgeburtsrate: Männliche Patienten mit geringem Spermienbindungswert ($\leq 65\%$) profitieren von einer Spermienauswahl in der PICSI®-Schale.

Die Studie zeigt deutlich, dass die Auswahl eines reifen Spermiums für die ICSI ausschlaggebend ist - besonders bei Unfruchtbarkeit des Mannes.

1) Worriolow et al. (2013) Use of hyaluronan in the selection of sperm for intracytoplasmic sperm injection (ICSI): significant improvement in clinical outcomes – multicenter, double blinded and randomized controlled trial. *Hum. Reprod.*; 28(2): 306–314.

ICSI?

Wenn männliche Faktoren eine Rolle spielen, ist die Intrazytoplasmatische Spermieninjektion (ICSI) eine weit verbreitete Behandlungsmethode: Eine Spermienprobe wird unter dem Mikroskop beurteilt. Anschließend wird ein einzelnes, gesund aussehendes Spermium ausgewählt und zur Befruchtung direkt in die Eizelle injiziert.

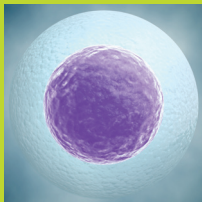


Hyaluronan (Hyaluronsäure - HA)?

- Hyaluronan ist eine im gesamten Körper natürlich vorkommende Substanz. Gleichzeitig ist sie die Hauptkomponente des Cumulus-Komplexes, der die menschliche Eizelle (Oozyte) umgibt.
- Die Fähigkeit von Spermien, an HA zu binden, hängt mit ihrer Reife, ihrer strukturellen Normalität und ihren intakten Genen zusammen.

Cumulus-Komplex?

- Die menschliche Eizelle (Oozyte) ist von einer gelartigen Substanz bedeckt (Cumulus-Komplex). Diese besteht hauptsächlich aus Zellen, die durch Hyaluronan zusammengehalten werden.
- Der Cumulus-Komplex schützt und fördert die Eizelle während ihres Wachstums.



Die PICSI®-Schale

Weil sich ein genauer Blick auf die Spermien am Ende auszahlt...

- Die PICSI®-Schale reduziert (in Kombination mit dem HBA®) das Risiko früher Fehlgeburten bei ICSI-Patienten signifikant.
- 15–20% aller ICSI-Patienten profitieren von der Spermioselektion auf HA-Basis in der PICSI®-Schale.

Die PICSI®-Schale und der HBA® sind in den USA entwickelt worden und werden von Fachkräften weltweit in mehr als 50 Ländern verwendet.

Der nächste Schritt

Besprechen Sie mit Ihrem Arzt, ob die PICSI®-Schale (v. a. in Kombination mit dem HBA®) eine hilfreiche Option für Sie sein könnte.

Die PICSI®-Schale wird von der Firma Biocoat, Inc. hergestellt und von ORIGIO vertrieben.

origio

a CooperSurgical Company

ORIGIO GmbH
Bundesallee 39-40
10717 Berlin

Tel: +49 30 857301-50
info@origio.com
www.ORIGIOgmbh.de

ORIGIO ist ein führender Anbieter innovativer Lösungen für assistierte Reproduktionstechnologien (ART), welche die Arbeit von ART-Spezialisten zum Wohle von Familien verbessern. Mit 13 Niederlassungen und einer großen Zahl an Händlern hat ORIGIO eine starke weltweite Präsenz mit einer umfangreichen Produktpalette für den ART-Markt. Darüber hinaus besitzt ORIGIO durch den Erfolg seiner Produkte und die Professionalität seiner Trainingsprogramme großes Ansehen unter Meinungsbildnern und Kunden.